

# Lineare Einzelbeutelmaschine für Seitenfaltenbeutel

## Anwendungsbeispiele der Linepack - Serie



Pulver & Granulat

Hardware



Kartoffeln, Zwiebeln

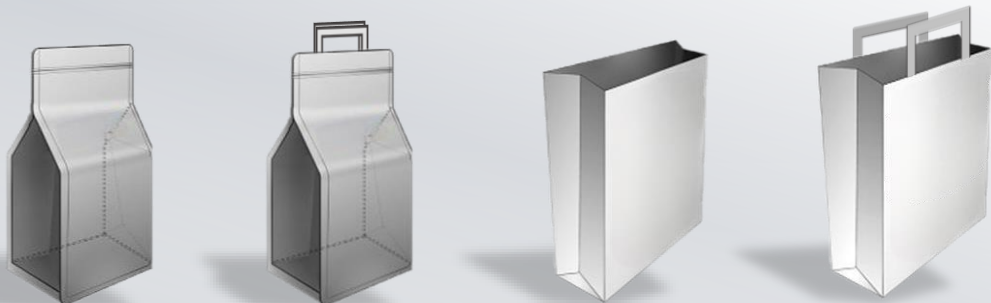
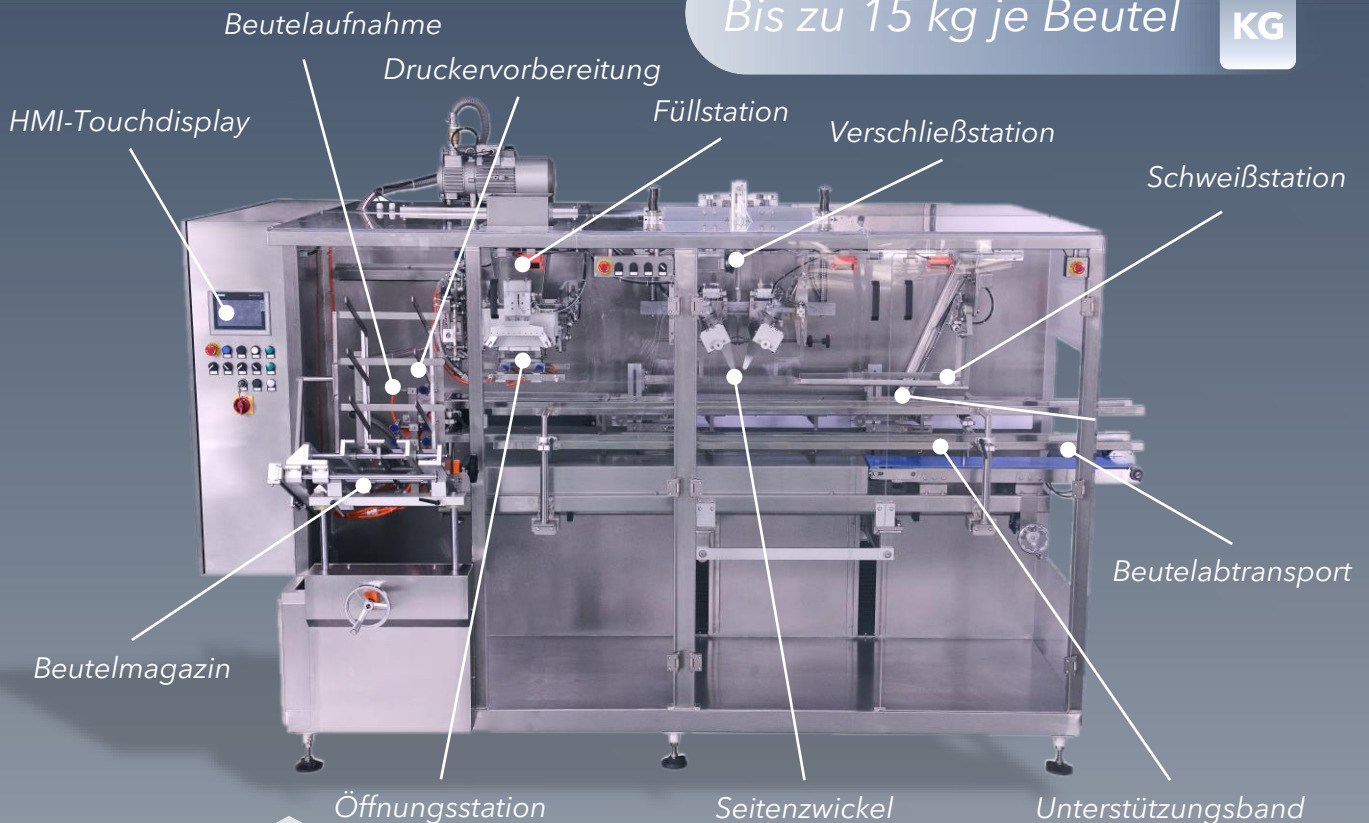
Tierfutter, Saatgut



Kohle

Bis zu 15 kg je Beutel

KG



Geeignet für Seitenfaltenbeutel mit rechteckiger Öffnung mit oder ohne Tragegriff, mit oder ohne Zippverschluss

# Ausstattungsmerkmale und Optionen

## SIEGELUNG

Verschließen von schweißbaren Beuteln, wie z. B. PP- oder PE-Beuteln sowie beschichteten Papierbeuteln, durch thermische Schweißung mit stufenlos einstellbarer Siegeltemperatur

## NÄHKOPF

Verschließen von offenen Säcken auch aus nicht schweißbaren Materialien, wie z. B. Papier, durch Glatt- oder Bandnähen mittels Nähkopfeinheit

## SEITENFALTENBEUTEL mit TRAGEGRIFF

Integrierte Station mit Seitenzwickeln für Beutel mit Seitenfalte & Kompatibilität mit Tragetaschen

## ZIPPERÖFFNER + ZIPPERSCHLIEßER

Öffnen und Verschließen von wiederverschließbaren Beuteln mit Zippverschlüssen

## PRODUKTRÜTTLER

Rüttleinheit an der Füllstation zur Gewährleistung des Befüllens der Beutel bis zum Boden

## EXTRA FÜLLSTATION

Zusätzliche Füllstation für das Befüllen der Beutel mit weiteren Produkten

## BEUTELHALTERUNG FÜR MHD-DRUCKER

Integrierte Haltevorrichtung für das Implementieren eines Tintenstrahldruckers (MHD, Chargen-Nr.)

## UNTERSTÜTZUNGSBAND FÜR SCHWERE BEUTEL

Unterstützendes Förderband für Blockbodenbeutel mit Seitenfalte bis zu 15 kg

Modell <sup>1</sup>	LINEPACK 200	LINEPACK 350
Max. Beutelbreite [mm]	200	350
Min. Beutelbreite [mm]	100	190
Max. Beutellänge [mm]	400	650
Min. Beutellänge [mm]	220	350
Nennleistung	10 - 15 BPM	
Max. mech. Leistung <sup>2</sup>	30 BPM	24 BPM
Schutzklasse	IP 54	
Stromversorgung; Leistung	230/380 V, 50/60 Hz, 3 φ; 2,2 kW	
Druckluftverbrauch	400-500 l/min, 6-7 bar	
Unterstützte Beutelmaterialien	LDPE, PP, PLA, Papier mit/ohne Kunststoffanteil/-laminierung + diverse (nicht schweißbaren) Materialien	
HMI Panel	8" oder 10" Farbdisplay (Touchscreen)	

<sup>1</sup> Alle Angaben vorbehaltlich technischer Änderungen (Stand: Juli 2022)

<sup>2</sup> Die maximal erzielbaren Ausbringungsmengen sind abhängig von dem Produkt, der Produktzuführung, den Umgebungsbedingungen, den verwendeten Beuteln und der Ausstattung bzw. Ausführung der Maschine.



GK Industries GmbH  
Gekupack® Verpackungstechnik  
Marie-Curie-Straße 15-17  
24568 Kaltenkirchen  
Deutschland

+49 (0) 4191 76709 10  
gk-industries.de  
gekupack.de  
info@gk-industries.de

